

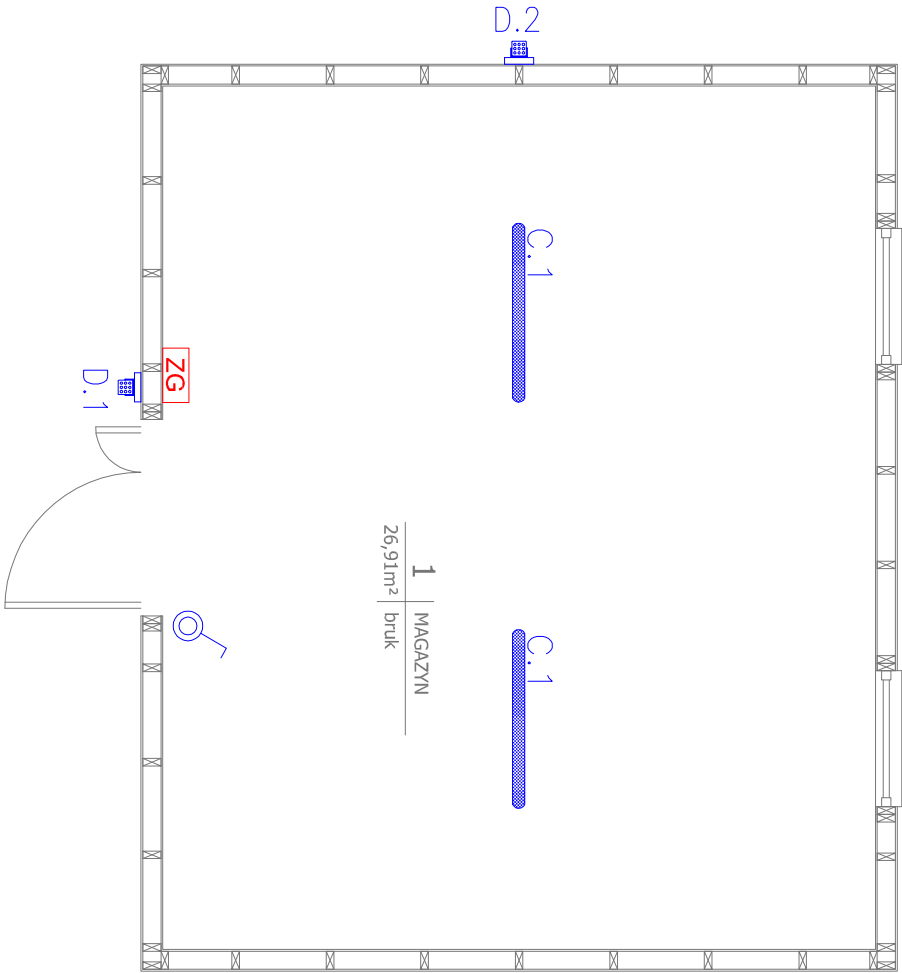
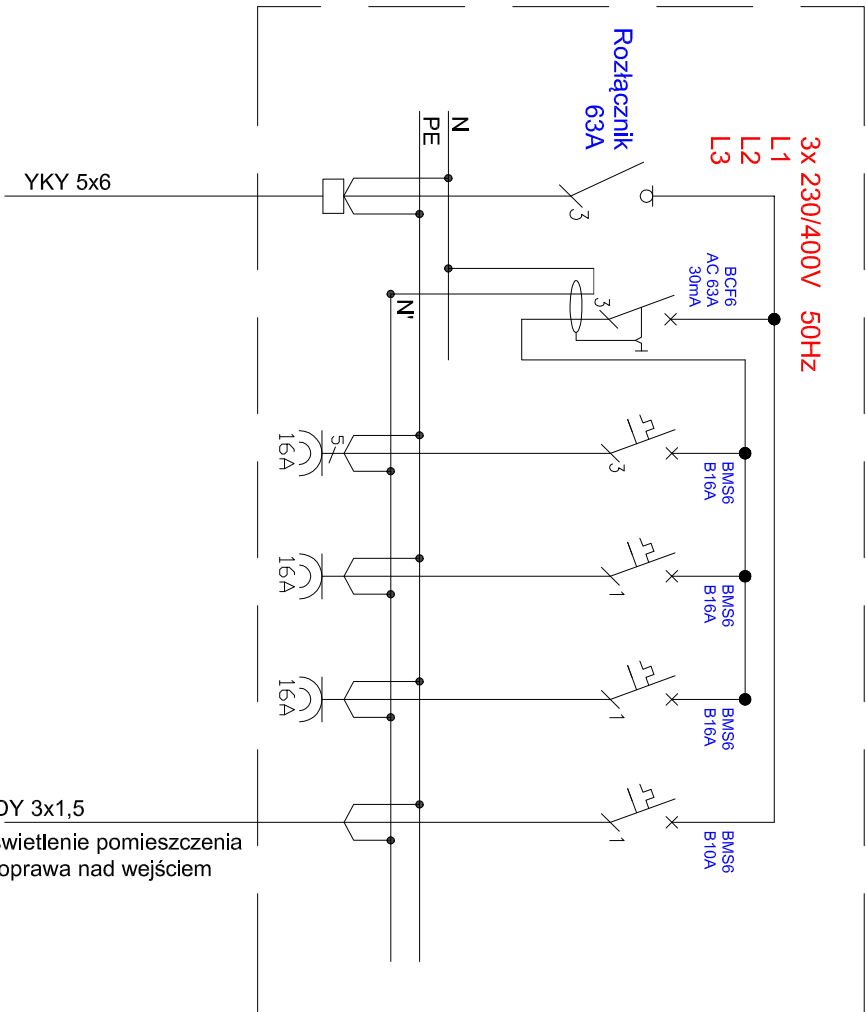


Wymagane natężenie oświetlenia		
I.p.	pomieszczenie	lx
1	pom. gospodarcze	200

LEGENDA	
	łącznik pojedynczy n/ł IP44 (wys. montażu 1,2m, montaż na szuple włazy)
	Zestaw gniazdowy - gn. 400V 3p+N+PE 16A + 2x gn. 230V 2p+Z wraz z zabezpieczeniami

ZESTAW GNIĄZDOWY W OBUDOWIE II KLASY IZOLACJI Z TWORZYWA SZTUCZNEGO MIN IP44 WRAZ Z ZABEZPIECZENIAMI



LEGENDA OPRAW OŚWIETLENIOWYCH

- C.1 Oprawa - przemysłowa LED 4010lm 4000K 35W IP65 montaż natynkowy - PFTVB 1200/400-840 DV3 prod. RIDI
- D.1 Oprawa - reflektor LED z czujnikiem ruchu 30W IP65 2930lm 4000K montaż na elewacji h=2,2m - nasświetlacz JARO LED prod. Brennstuhl
- D.2 Oprawa - reflektor LED 30W IP65 2930lm 4000K montaż na elewacji h=2,4-2,5m - nasświetlacz JARO LED prod. Brennstuhl (przyłączyć do obwodu zegara astronomicznego)

OCHRONA OD PORAŻENÍ
ZGODNIE Z PN-IEC/HD 60364
SAMOCZYNNIE WYŁĄCZENIE
ZASILANIA W UKŁADZIE SIECI TN-S



Agencja Budowlana KALDO Paweł Jędras
siedziba: 64-100 Leszno, ul. Antonieńska 6
biuro: 64-100 Leszno, ul. Miśniewska 1
tel/fax: 65/3222244
e-mail: kaldo@kaldo.net.pl
www.kaldo.net.pl

PROJEKT WYKONAWCZY

OBIEKT
Budowa kancelarii leśnictw Niezgodzie i
Wilkowo wraz z infrastrukturą
towarzystwą i budynkiem magazynowym

ADRES
Niezgodzie, gm. Żmigród
cz. dz. nr 375, obręb 0032 Niezgodzie

INWESTOR
Skarb Państwa Państwowe Gospodarstwo
Leśne Lasy Państwowe
Nadleśnictwo Żmigród
55-140 Żmigród, ul. Parkowa 4a

RYSUNEK
INSTALACJA ELEKTRYCZNA
-BUDYNEK GOSPODARCZY

PROJEKTANT
mgr inż. Marek ŻELAWSKI
specj. instalacyjna
upr. nr WKP/0161/PPOE/14

BRANŻA	elektryczna	SKALA	1 : 50
DATA	09.2019	NR RYS.	E.5